

# Standard SP

Jean Prouvé, 1934/1950

**vitra.**



## Standard SP

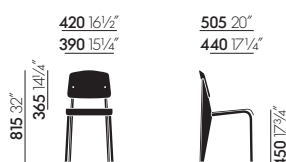
Bij een stoel werkt de grootste belasting op de achterpoten, omdat die het gewicht van het bovenlichaam dragen. De technicus, architect en ontwerper Jean Prouvé heeft deze basiskennis op anschouwelijke wijze geïntegreerd in het ontwerp van de Standard Chair. Voor de licht belaste voorpoten volstaat staalbuis, maar de achterpoten zijn gemaakt van brede profielen die de krachten op de vloer overbrengen.

De Standard SP (Siège en Plastique) is een moderne uitvoering van het iconische basismodel, zonder dat er iets aan de vorm veranderd is. De Standard SP ontleent zijn eigentijdse uiterlijk aan de in robuuste kunststof uitgevoerde zitting en rugleuning, die in een aantal zorgvuldig gekozen kleuren verkrijgbaar zijn. Door de duurzame, matte poedercoating past het onderstel goed bij de kunststof vlakken.

### Materiaal

- **Zitting en rugleuning:** ASA kunststof (met fijne structuur).
- **Frame:** gevormde staalplaat en ronde staalbuis, met poedercoating.

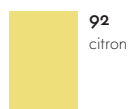
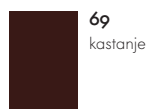
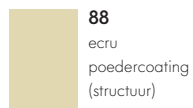
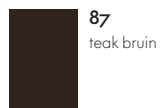
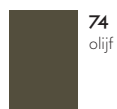
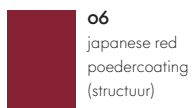
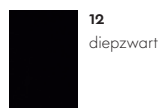
## AFMETINGEN (Afmetingen zijn bepaald overeenkomstig EN-1335.1)



## Standard SP

## Oppervlakken en kleuren

**vitra.**



### Zit en rug, ASA-kunststof

### Onderstel

